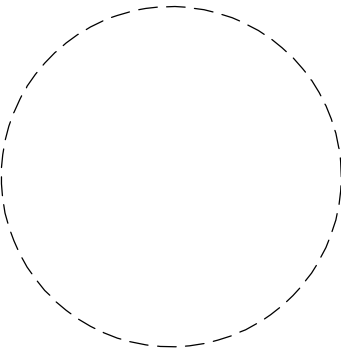
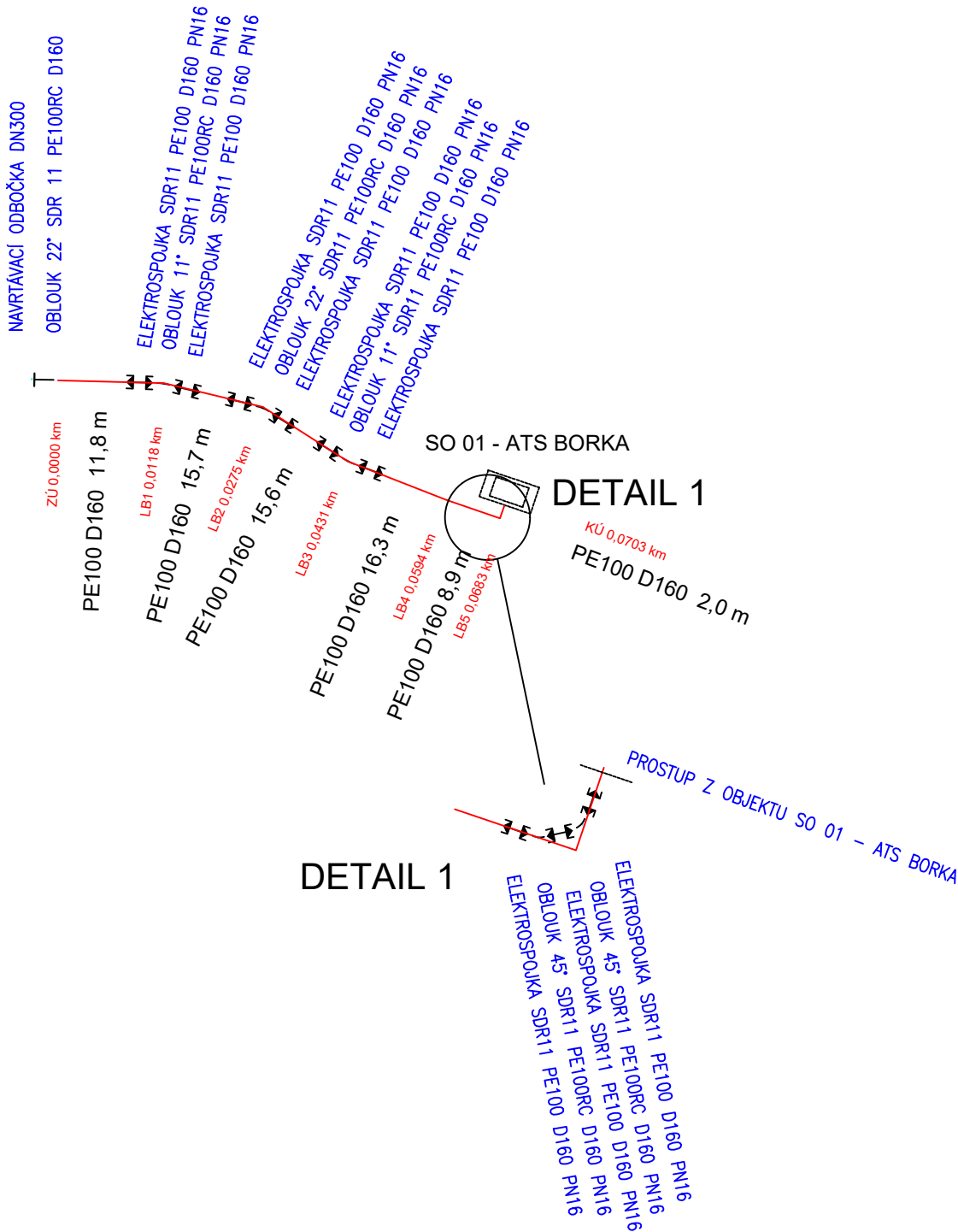



VÝPIS TVAROVEK PRO ODPAD Z ATS (D160):

Popis materiálu	mn.	m.j.
TVAROVKY		
ELEKTROSPOJKA SDR11 PE100 D160 PN10/16	9	ks
OBLOUK 11° SDR11 PE100RC D160 PN10/16	2	ks
OBLOUK 22° SDR11 PE100RC D160 PN10/16	2	ks
OBLOUK 45° SDR11 PE100RC D160 PN10/16	2	ks
NAVRTÁVACÍ ODBOČKA D160 PRO NAPOJENÍ NA KAM DN300	1	ks

POZNÁMKA:

- PE POTRUBÍ A TVAROVKY VE STANDARDU PE100 SDR11 (PN16)
- BETONOVÉ KOTEVNÍ BLOKY BUDOU POUŽITY U VŠECH KOLEN, PATKOVÝCH KOLEN, T-KUSŮ, ŠOUPÁTEK (ROZMĚRY BLOKŮ VIZ VÝKRES D.A.2.3.3.)



Kreslil: JAN CHLOUPEK <i>Chloupek</i>	Projektant: ING. DAVID BRÁBNÍK <i>Brabník</i>	Hlavní projektant: ING. DAVID BRÁBNÍK <i>Brabník</i>	Techn. kontrola: ING. B. ANDERLOVÁ <i>Anderslová</i>	 VODOHOSPODÁŘSKÝ ROZVOJ A VÝSTAVBA a.s. Nábřeží 90/4 150 00 Praha 5
Kraj: Středočeský	Obec: Čerčany, Přestavky			
Investor: Obec Přestavky				Soubor: D1243_odpad z ATS.dwg
Název stavby: VODOVOD BORKA				Formát: 2 A4
				Datum: 08/2023
				Stupeň: DSP/DPS
Část projektu: D.1.2.4 ODPAD Z ATS				Č. zakázky: 5630/002
Příloha: KLADEČSKÉ SCHÉMA ODPADU Z ATS				Měřítko: — Číslo přílohy: D.1.2.4.3

Tento výkres a jeho přílohy jsou duševním vlastnictvím akciové společnosti Vodohospodářský rozvoj a výstavba, a.s.